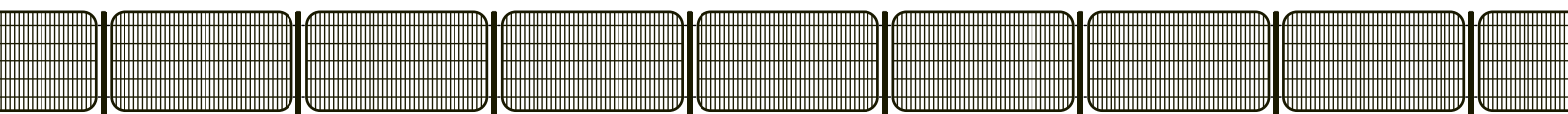
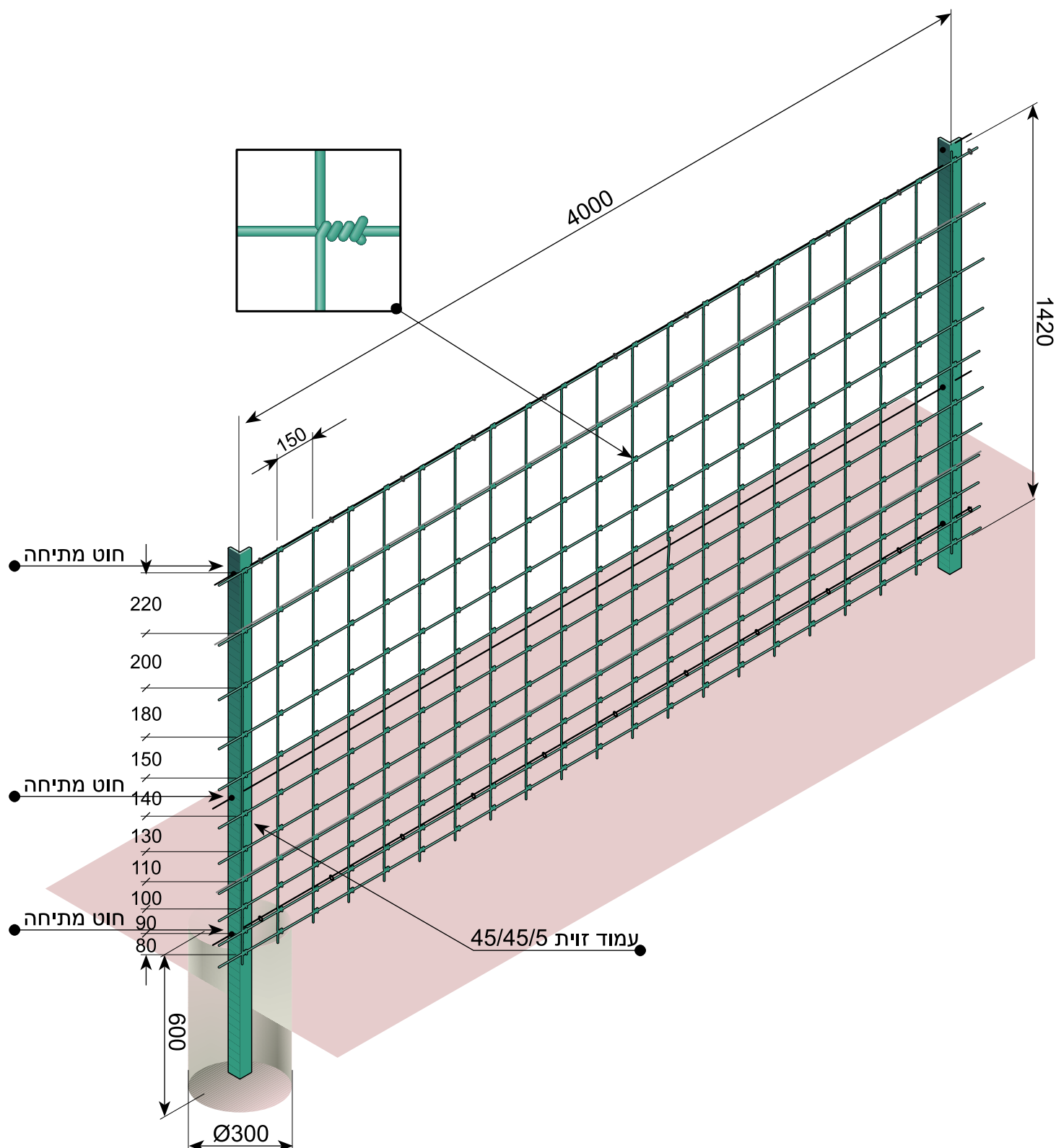




טל': 03-9192919  
פקס': 03-9193919  
www.kolgader.co.il

# מק"ט 1060



# מק"ט 1060

## מיפרט טכני:

### רשת:

'רשת-אוסטרלית' בחורים משתנים בגובה 1.42 מ'.
עובי החוטים האופקיים 2.4 מ"מ.
עובי החוטים האנכיים 2.2 מ"מ.
חוטי מתיחה - 3 חוטי מתיחה בעובי 2.5 מ"מ לאורך הגדר.

### עמודים:

עמודים מברזל זזית 45/45/5 באורך 2 מ'.
המרחק בין עמודי הגדר 4 מ'.

### תמיכות:

תמיכות מברזל זזית 45/45/5.
התמיכות מותקנות במישור הגדר, בכל עמוד עשירי ו/או בפניה או שינוי כיוון.
החיבור לעמודי הגדר נעשה ע"י בורג 5/16.

### ביסוס ובטון:

היסודות לעמודים ולתמיכות בקוטר 30 ס"מ ובעומק 60 ס"מ.
סוג הבטון ב- 150.

### אביזרי חיבור:

הרשת מחוברת לחוטי-המתיחה בעזרת טבעות קשירה פנאומטיות בעובי 1.8 מ"מ, כל 30 ס"מ על כל חוט.
הרשת מחוברת לעמודי הגדר בעזרת חוטי-קשירה 1.6 מ"מ ב- 4 מקומות על גבי העמוד.

